



Geflochtene Flachdichtungsbänder

Rechteckig kalibrierte, schlauchgeflochtene Packung

Eigenschaften

- Die Elastizität des Bandes lässt geringe Unebenheiten des Flansches zu
- Die Dichtung braucht nicht nach jedem Öffnen des Flansches ausgewechselt zu werden
- Verschließen der Stoßenden durch Zungensteckverschluss

Haupteinsatzgebiet

- Metall, Glas, Keramikflansche an
- Kesseln
- Zentrifugen
- Rohrleitungen
- Tankdeckel
- Sonstige Behälter und Gehäuse

Eignung

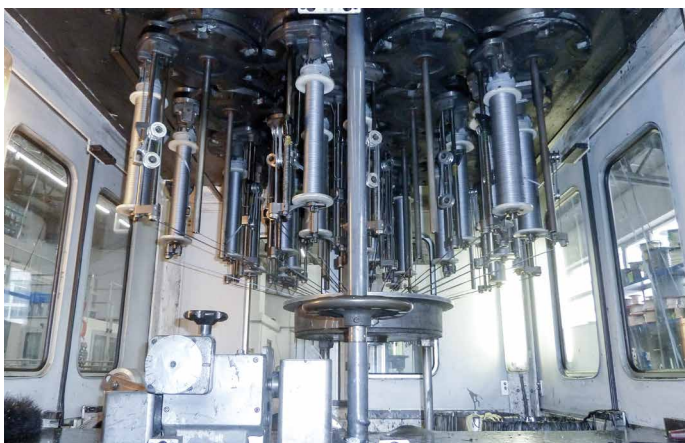
- Flansche im allgemeinen Betriebsunterhalt

Variante

SL 4, aus ePTFE Graphit Garn
SL 6, aus geöltem PTFE Garn
SL 19, aus PTFE Garn trocken
SL 44 I, aus expandiertem Graphit, integrierter Inconelverstärkung und mit Kleberücken



SL44I



Lieferform

15 x 5 mm
16 x 3 mm
20 x 4 mm
22 x 3 mm
25 x 6 mm
30 x 4 mm
33 x 5 mm
50 x 7 mm

Weitere Abmessungen und andere
WERKSTOFFE auf Anfrage.

Alle technischen Informationen und Beratungen beruhen auf unseren bisherigen Erfahrungen und sind nach besten Wissen erteilt, begründen jedoch keine Haftung unsererseits.

Angaben und Werte dienen nur als Richtlinie und bedürfen der Überprüfung durch den Kunden.

Die angegebenen technischen Daten können nicht gleichzeitig in ihren maximalen Werten genutzt werden.

ProPack AG

Rudolf-Diesel-Ring 28 · 82054 Sauerlach

Fon ++49 (0) 8104 6640 0 · Fax ++49 (0) 8104 6640 44

propack@propack.ag

www.propack.ag

TECHNOLOGIE MADE IN GERMANY